



# CMI280

STANDALONE FINGERPRINT ATTENDANCE SYSTEM

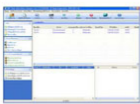
- 2800 สายนิ้วมือ , 120,000 รายการข้อมูล
- OPTICAL FINGERPRINT READER (กระจก)
- รองรับการเชื่อมต่อผ่าน TCP/IP , USB
- รองรับการใช้งาน ไทย/อังกฤษ
- สแกนนิ้วแล้วโชว์รูปพนักงานได้

**CMI280** เป็นเครื่องบันทึกเวลาการทำงานด้วยสายนิ้วมือที่ได้รับการออกแบบมาเพื่อให้ผู้ใช้สามารถใช้งานได้อย่างเสถียรที่สุด อีกทั้งยังใช้หัวอ่านลายนิ้วมือแบบ OPTICAL SENSOR ที่มีประสิทธิภาพเป็นกระจกทนต่อการใช้งานและแสดงผลสีสามารถมองเห็นได้ชัดเจนในที่มืด อีกทั้งสามารถเชื่อมต่อกับเครื่องผ่านระบบ TCP/IP และ USB ได้อย่างง่ายดาย

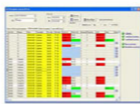
## ความสามารถในการใช้งาน

- รองรับลายนิ้วมือได้ 2,800 สายนิ้วมือ และข้อมูลได้บันทึกได้ถึง 120,000 รายการ
- ระบบทำงานแบบ Standalone โดยไม่ต้องเปิดเครื่องคอมพิวเตอร์ไว้บนระบบตลอดเวลา
- สามารถเชื่อมต่อเครื่องผ่านระบบ Network (TCP/IP) หรือ ส่งข้อมูลผ่าน USB ได้อย่างง่ายดาย
- เครื่องสามารถประมวลผลด้วยความเร็วไม่เกิน 2 วินาทีต่อคนโดยไม่ต้องกดรหัสก่อน
- รองรับการใช้งานเครื่องพร้อมเสียงตอบรับได้ 2 ภาษา ไทย/อังกฤษ
- เรียกดูข้อมูลบันทึกเวลาการทำงานผ่านหน้าเครื่องได้ทันที
- เครื่องรับประรับ 2 วัตถุประสงค์

### โปรแกรมจัดการเวลาทำงาน



โปรแกรมจัดการเวลาทำงาน



รายงานการชั่งเวลา

- เชื่อมต่อเพื่อส่งข้อมูลผ่าน TCP/IP หรือ USB
- ดูรายชื่อพนักงานและ : ชาย, ส, นางสาว หรือสกินก่อนได้
- สามารถเช็คเวลาการทำงานพร้อมจำนวนล่วงเวลาได้
- รายงานสามารถส่งออกเป็น Text File หรือ Excel ได้
- สามารถจัดการข้อมูลพนักงานหรือเพิก-พ่ายได้
- โปรแกรมรองรับการทำงานด้วยเมนูภาษาไทย/อังกฤษ

### คุณสมบัติตัวเครื่อง

|                         |  |
|-------------------------|--|
| หัวอ่านลายนิ้วมือ :     | Optical Sensor (หัวอ่านลายนิ้วมือกระจก)  |
| ความจุสายนิ้วมือ :      | 2,800 สายนิ้วมือ                         |
| ความจุข้อมูล :          | 120,000 รายการ                           |
| Hardware Platform :     | ZEM500, Algorithm Version 2008           |
| Operating System :      | Linux Platform                           |
| การเชื่อมต่อ :          | TCP/IP, USB, RS485                       |
| Operation Support :     | Temperature : 0-45 °C , Humidity 20%-80% |
| คุณสมบัติการเชื่อมต่อ : | 1:1 , 1:N                                |
| ความเร็วในการประมวลผล : | ≤ 2 วินาที                               |
| FAR :                   | ≤ 0.0001%                                |
| FRR :                   | ≤ 1%                                     |
| การใช้งานสถานที่ :      | ภายใน/ภายนอก, ภาครัฐ, องค์กร (ทุกขนาด)   |
| ขนาดตัวเครื่อง :        | 170 x 130 x 45 มม. (กว้าง/สูง/หนา)       |